



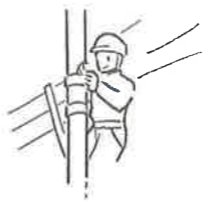
大切なひとの生活を支える、
新しいワタシになろう。



挑戦も、安心も。



Challenge! 輝く未来へ...

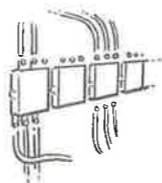


皆さん、何かに Challenge (挑戦) していますか?
 新しいことをやってみたい、いろんなことに挑戦してみたい、
 こうした欲求に素直になると、
 きっと夢中になれるものがみつかるかもしれません。
 一緒に「新しいワタシ」を見つけてみませんか。



企業理念

京成電設工業株式会社は当社の確かな技術力と施工管理技術をもって、
 顧客満足が得られる高品質の製品を提供し、
 顧客と地域社会に貢献することで会社の発展を目指します。



行動方針



安全 私たちは、安全・安心を第一に行動します。



接客 私たちは、あいさつを励行し、お客様の立場にたって行動します。



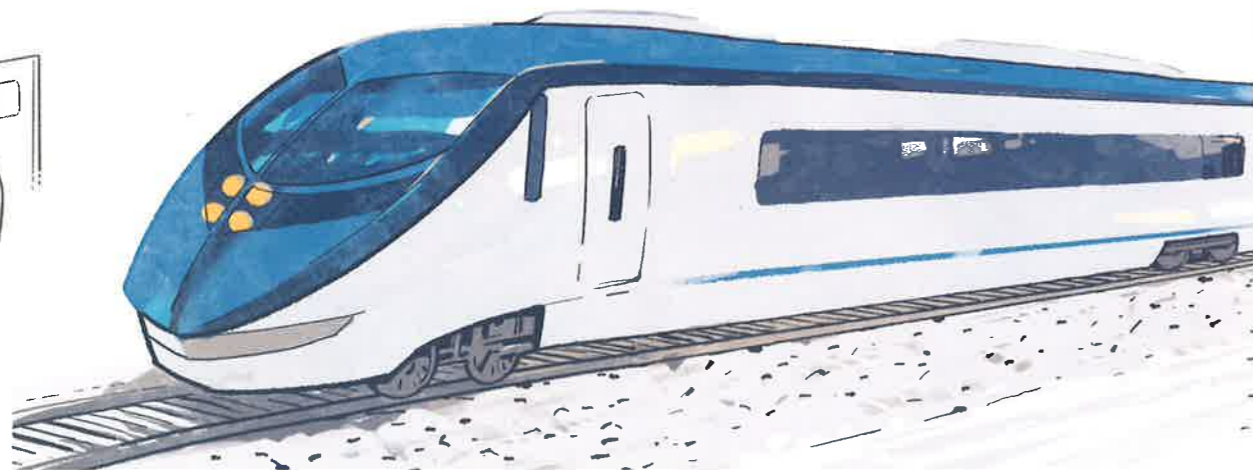
成長 私たちは、絶えず自己革新し、新たな価値を創造します。



企業倫理 私たちは、すべての人を大切に、法令・規則を遵守します。



環境 私たちは、自然環境に配慮し、行動します。



会社情報

社長メッセージ

安全と安心の40年、そして新たな挑戦のステージへ。

おかげさまで、当社は2020年に創立40周年を迎えました。
 これまで、安全と安心を最優先に、お客様からの信頼と品質の向上に努めてまいりましたが、
 40周年を機に“Challenge! 輝く未来へ...”を合言葉に、全社員が一丸となって新たな挑戦を続けております。
 京成電鉄、新京成電鉄、北総鉄道をはじめとしたグループ鉄道各社になくてはならない電気工事会社としてだけでなく、
 社会インフラである一般電気工事分野でもさらなる事業拡大を目指しているところです。
 これからも、何事にも積極的に挑戦していく社内風土の醸成と将来を見据えた人材育成、魅力ある企業体制作りにより、
 持続的な成長を図ってまいります。
 ぜひ、私たちの新たな仲間に加わっていただき、一緒に社会に貢献していきましょう。

京成電設工業株式会社
 代表取締役社長 澁谷 賢一

会社概要

商号	京成電設工業株式会社	営業種目	電車線路工事・信号保安工事・電灯電力工事・受変電工事・ 空調設備工事・電気通信工事・塗装工事の設計支援・施工・保守
代表者	代表取締役社長 澁谷 賢一	電気工事業	千葉県知事許可(特-1)第16844号
設立	1980年5月1日	電気通信工事業	千葉県知事許可(特-1)第16844号
資本金	5,000万円	塗装工事業	千葉県知事許可(般-29)第16844号
所在地	〒276-0032 千葉県八千代市八千代台東1-45-3 TEL:047-482-8211 FAX:047-486-2191	管工事業	千葉県知事許可(般-29)第16844号
株主	京成電鉄株式会社 持株比率 81.4% 新京成電鉄株式会社 持株比率 18.6%	従業員数	93名(2022年4月1日現在)
取引銀行	三菱UFJ銀行 千葉中央支店 みずほ銀行 船橋支店 みずほ銀行 八千代支店 千葉銀行 八千代支店	主な御取引先	京成電鉄株式会社 東武鉄道株式会社 新京成電鉄株式会社 京成建設株式会社 関東鉄道株式会社 京成電鉄グループ各社 北総鉄道株式会社 千葉県 東葉高速鉄道株式会社 八千代市 他 芝山鉄道株式会社





京成電設工業を「知る」

事業紹介

鉄道電気設備工事

京成グループの一員として、
鉄道という社会インフラの根幹を担っています。

確かな技術力により、安全・安心な列車運行や鉄道輸送を実現します。
地域の生活に直結する鉄道を支える重要な役割を担っております。

受変電設備

変電設備の新設・保守・更新工事など

電路設備

線路上の電気設備の改良・補修工事など

電灯設備

駅構内やホーム等の
電気設備工事・LED化工事など



鉄道信号・通信設備工事

信号保安設備・情報通信設備を通じて、
鉄道の安全、安定輸送に貢献します。

鉄道輸送の安全は、信号・通信設備の発展により支えられています。
我が社では、高速かつ高密度化する列車を、
安全快適に運行する為の信号装置、ATS装置、踏切設備や、
高度化する情報伝達を可能にする通信設備の保守・更新工事を、
確かな技術で支えています。

信号設備

信号や踏切などの保安設備の工事・
C-ATS装置の改良工事など

通信設備

列車無線や通信ケーブルの改良工事・
案内表示設備など



一般電気・通信設備他工事

地域に根ざした快適な生活環境作りを
多面的にサポートしています。

地域に根差した快適な生活環境作りを多面的にサポートしています。
公共施設や駅ビル、ショッピングセンターから住宅、スポーツ施設等、
社会全般における様々な電気設備や通信技術、
また受変電設備等まで幅広く関わっております。

電灯設備

信号や踏切などの保安設備の工事・
C-ATS装置の改良工事など

通信設備

LAN設備工事・
防犯カメラ設備工事など



実績紹介



日暮里駅 総合改良事業工事



志津～ユーカリが丘間他電車線張替工事



案内表示器更新工事



京成電設工業の「人」



2014年入社
工事本部 信通工事事務/通信課

入社6年目。現場作業、事務作業の両方を行ないながら現在は
資格試験に挑戦中。休日は社内クラブの釣りのみんなと出かけたりしている。

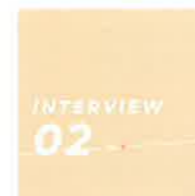
頑張った分、評価してもらえ環境に満足しています。

自分の親の姿を見て、電気工事の仕事
がしたいと思い京成電設工業に入社
しました。

元々私の父が電気工事の仕事をしておりま
して、それがきっかけで電気工事に興味を持
ちました。電気工事会社は他にも色々ありま
したが、その中でも当社が私の地域の中で身
近な存在だったので入社を決めました。その
時は、電車が特に好きというわけではなかつ
たのですが……(笑)

今挑戦していることは、資格取得です。電気工
事の仕事は取らなくてはならない資格がたく
さんあるので、私も日々挑戦しています。

会社のサポート制度もあるので、モチベー
ションは上げやすいと思います。
現場の仕事に携わる上では、常に周りの人た
ちが仕事をしやすいように気を使っています。
当社だけでなく協力会社の作業員の方達
と一緒に現場に入ることも多いです。現場
に当社の人間が私一人、ということも良くあ
りますが、普段からコミュニケーションを取
るようにしているのでとても楽しいです。



2002年入社
事業推進部/営業課長

出産後に事務職として入社。子育てと仕事を両立しながら様々な
部署を経験し、現在は法人営業を担当。週末は家族と趣味の料
理やショッピングなどを楽しんでいる。

女性も活躍できる会社だということは、お伝えしたいですね。

出産を経てからの正社員入社。
会社と周囲の理解もあり、勤続18年目
に突入しました。

私は娘が2歳の時に入社しました。自宅が近
いので、踏切や会社の前はよく通っていたの
ですが、当社の存在は知りませんでした。
ハローワークに行った時に自宅から近いと
いうことでご紹介頂きまして、当時は幼稚園
の近くで預かり保育をしながら、お迎えがで
きる時間帯で働けるところということで入社
を決めました。
子育てしながらの仕事は大変ですが、入社し
た時から正社員で採用してくれました。

最初は実家に頼っていた頃もありましたが、
会社や仲間達の理解もあって18年間続ける
ことができています。
当社には産休・育休を取得して復帰した女性
社員もおりますし、全員でフォローしながら
やっている会社なので、もし子育てとの両立
を不安に思っている方がいらしたら、大丈夫
ですよとお伝えしたいです。



2008年入社
工事本部 電力工事事務/電路課長

同業他社から2008年に中途採用として入社。人員管理、現場工
程管理、予算管理、社員育成などを担当している。趣味はダーツ。

社員同士のチームワークが良い、というのは日々感じています。

同業他社からの転職だからこそわかる、
当社の良さはありますね。

私は当社の前に、同じような会社に勤務して
いました。その時は日本全国各地にいくのか
わからないという勤務形態だったのですが、
ちょうど京成電鉄の仕事に携わっていま
した。それがきっかけで、当社に声をかけて
もらいました。同業でしたし、お客様も変わ
らない、家も近いということで入社を決め
ました。

ですが当社は会社に寝泊まりすることな
く、一旦家に帰ることができる。工事
会社でありながらこういった勤務ができる
というのはいい意味で驚きました。
私は会社に泊まらず一度家に帰って、とい
う働き方をしたかったので、工事会社だけ
普通の会社のようにきちんと帰ることができる
のは魅力が大きいと感じています。



京成電設工業で「働く」

京成電設工業に新卒で入社した、ある社員のキャリアイメージ



The road continues...

福利厚生

全従業員が働きやすい環境づくりを目指しています



資格取得支援

一般社員研修
年1回社員研修を行います。一般社員が身に着けるべきスキルやマナー、基礎的な知識を身に着けるための研修を行います。

奨励金
各種資格に応じて奨励金がです。各種資格の受験料を会社が負担します。

外部講習会費用負担
外部の講習会やセミナー等に参加するための支援を行います。



育児休暇制度

産前・産後休暇
産前(6週)・産後(8週)の一定期間休暇を取得できます。

育児休暇
子供が1歳になるまで休暇が取得できます。

勤務時間軽減制度(育児短時間勤務)
子供が小学3年生まで短時間勤務を申請し取得することができます。

社員の声

実際に産育休制度を利用しました。

一年間の育休を取得し、

現在同じ部署に復帰しました。

現在は職場の理解もあり

短時間勤務制度を使用して働いています。

メリハリをつけて仕事と育児の両立ができて

充実した日々を送っています。



年間休日

年間休日

126日(2021年実績)
129日(2020年実績)



スマホ全社員支給

モバイル端末支給

従業員一人一台モバイル端末(スマホ)を支給しております。



介護休暇制度

介護休暇制度

親族に介護の必要が生じた場合には、長期休暇を取得できます。



社内イベント

社内イベント

年に一度、社員旅行を実施しております。

部活動支援制度

社内におけるクラブ活動を援助します。



採用情報

募集職種	正社員：工事本部 事務技術員(電気設備関係技術者)ほか 契約社員(勤続一年後正社員登用あり)
募集人数	若干名
勤務地	千葉県八千代市
給与	新卒の方は求人票をご覧ください
諸手当	資格手当、時間外手当、通勤手当(全額会社負担)、運転手当(条件あり)
賞与	年2回(7月・12月)
休日休暇	土・日・祝日、夏季休暇、年末年始
年間休日	126日(2021年実績)
転勤	なし
最寄り駅	京成本線 八千代台駅 徒歩7分
福利厚生	各種社会保険(健康、厚生年金、雇用、労災)、健康診断(年2回)、 制服支給、資格取得費用負担、社員旅行、電設健保の保養所
選考方法	書類選考、面談、筆記試験
選考場所	京成電設工業株式会社 本社
応募方法	下記までお問い合わせください。 〒276-0032 千葉県八千代市八千代台東1-45-3 TEL:047-482-8211(代) 京成電設工業株式会社 総務部

京成電設工業にはものづくりが好きでかつ安全を支える仕事に誇りを持っている人が大勢います。常に目の前の仕事に前向きに取り組み、ときには冗談を言い合いながら、仕事だけでなく人としてこの環境で成長してもらえたら、と強く願っています。

直接見なければ本当のところは何もわからないと思います。

会社見学のご希望やご質問はいつでも受け付けておりますので、ぜひお気軽にご連絡ください。

学校関係者の方はお電話にてお問い合わせください。

追ってご連絡させていただきます。

TEL.047-482-8211

総務部 総務課 宛



採用特設サイトは
こちら



<https://www.keidenko.co.jp/recruit/challenge>

※上記 QR コードをご利用ください。

京成電設工業株式会社

〒276-0032 千葉県八千代市八千代台東 1-45-3 TEL : 047-482-8211 FAX : 047-486-2191